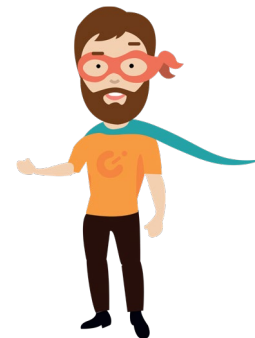


# Gestion de Dolibarr : niveau intermédiaire

## Programme de formation à distance



### Objectifs

A la fin de la formation, l'apprenant sera capable de :

- Utiliser Dolibarr au quotidien pour les processus commerciaux et comptables de l'entreprise
- Paramétrer Dolibarr (paramétrages de premier niveau)
- Développer l'utilisation de Dolibarr pour d'autres processus de l'entreprise (fournisseurs, pilotage, gestion de projets, gestion de stock, ...)

### Contenu de la formation

#### Partie 1 – Paramétrer Dolibarr (bases)

- Présentation des paramètres de base
- Données de l'entreprise/de l'organisation
- Paramétrages des modules principaux

#### Partie 2 – Gérer les utilisateurs

- Les utilisateurs et les groupes
- Créer, modifier, supprimer un utilisateur
- Les droits associés

#### Partie 3 – Gérer les fournisseurs

- Les données fournisseurs
- Créer, modifier, supprimer un fournisseur
- Les différents workflows
- Les commandes et factures fournisseurs

#### Partie 4 – Gérer les stocks

- Le workflow de gestion de stock dans Dolibarr
- Créer, modifier un entrepôt
- Les entrées et les sorties de stock
- Corriger son stock

#### Partie 5 – Gérer sa comptabilité (bases)

- La création de facture
- Les autres factures (acompte, remplacement)
- Les dépenses spéciales
- Le module banque et caisse
- TVA, charges, rapprochements bancaires
- Les prélèvements et remises de chèque

#### Partie 6 – Pilotage et reportings

- Les outils de pilotage de Dolibarr
- Les reportings (avec et sans export)

#### Partie 7 – Autres modules en bref

- Le module emailing
- Les projets

### Durée et déroulement

► **Durée:** 8 heures (dont 8h à distance)

► **Rythme :** discontinu

► **Modalité de déroulement :**  
Formation à distance – *intra-entreprise*

► **Lieu de formation :**  
Non concerné – à distance

### Public visé et prérequis

► **Public visé :**  
Utilisateur de Dolibarr souhaitant développer son utilisation de Dolibarr

► **Prérequis :**  
Avoir suivi la formation débutant ou être initié aux fondamentaux de Dolibarr



## Moyens prévus



### ► Méthodes et moyens pédagogiques

L'apprentissage à distance avec un formateur est constitué d'une alternance de phases théoriques et pratiques, avec une progression par objectifs pédagogiques de difficultés croissantes. Aucune activité pédagogique n'est demandée au stagiaire entre deux sessions.

- Support powerpoint pour la théorie
- Démonstration et travail sur cas pratiques
- Remise de documentation pédagogique au stagiaire

### ► Assistance technique et pédagogique

Le stagiaire est en visioconférence avec le formateur pour suivre le programme de formation et poser ses questions. Il dispose d'une assistance synchrone. Chaque séance permet de faire le point sur les avancées du stagiaire. Nos formations sont dispensées par des formateurs qualifiés, experts de Dolibarr (*Dolibarr Preferred Partner*).

### ► Moyens techniques

La formation se déroule via une plateforme de visioconférence. Le stagiaire doit disposer d'un ordinateur avec connexion internet.

## Moyens de suivi et de sanction de la formation



### ► Suivi de l'exécution et des résultats

L'évaluation des acquis est basée sur la réussite des exercices pratiques réalisés avec le formateur et des quizz oraux tout au long de la formation.


- Questions orales et mises en situation
- Formulaire d'évaluation de la formation

### ► Sanction de la formation

La formation est sanctionnée par une attestation de suivi de formation et un certificat de réalisation.

Un questionnaire de satisfaction est également réalisé auprès du stagiaire.

## Contacts

 03.29.66.95.78

 [info@inovea-conseil.com](mailto:info@inovea-conseil.com)

[www.ma-formation-dolibarr.com](http://www.ma-formation-dolibarr.com)

## Tarifs

A partir de 900 € HT

Contactez-nous pour un devis sur-mesure, adapté à vos besoins

### Un gage de qualité et de sérieux pour vos formations



Inovea Conseil est particulièrement sensible à l'intégration des personnes en situation de handicap. Nous mettons tout en œuvre pour permettre l'accessibilité à nos formations.

Contactez-nous pour étudier les possibilités d'adaptation de la formation.